

# Seasonopener 2016 ATM LOWS

SICHERHEIT LIEGT IN DER LUFT

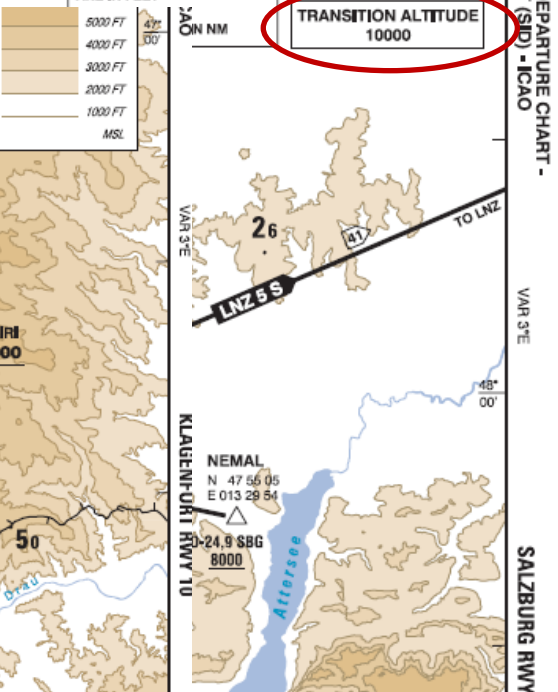
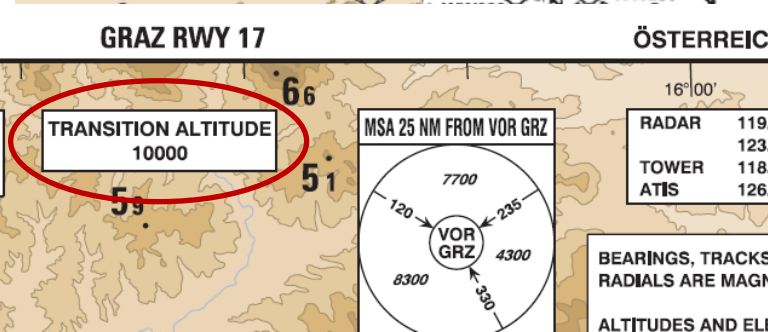
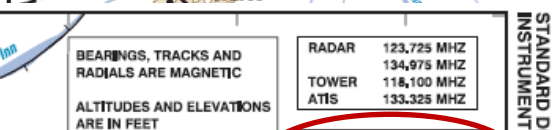
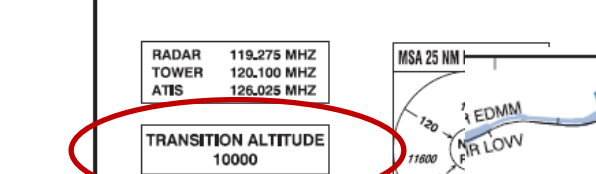
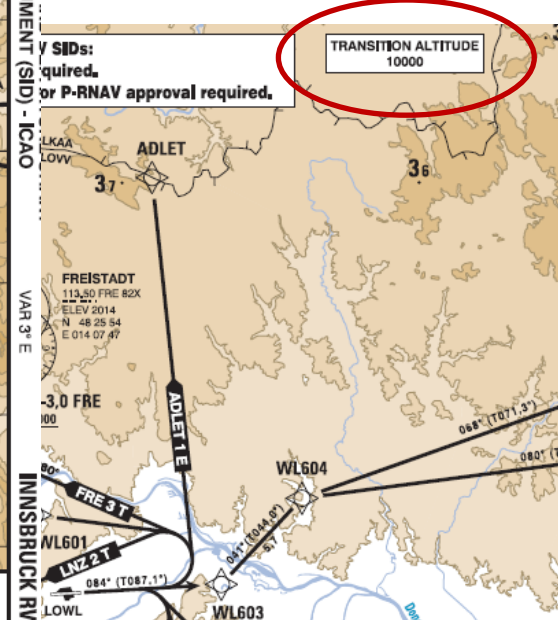
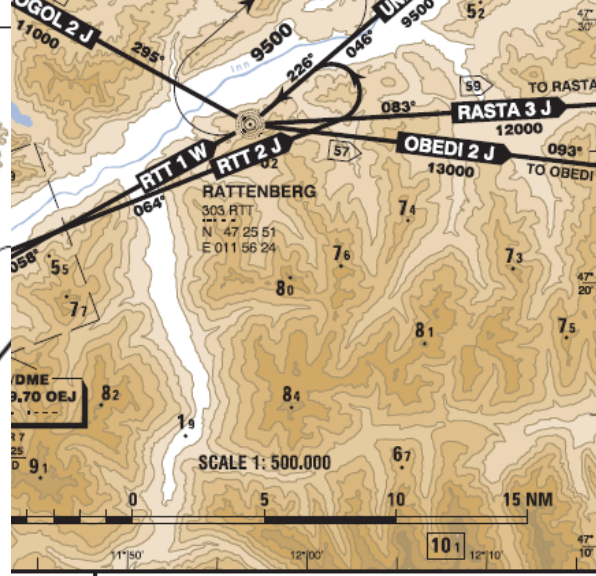
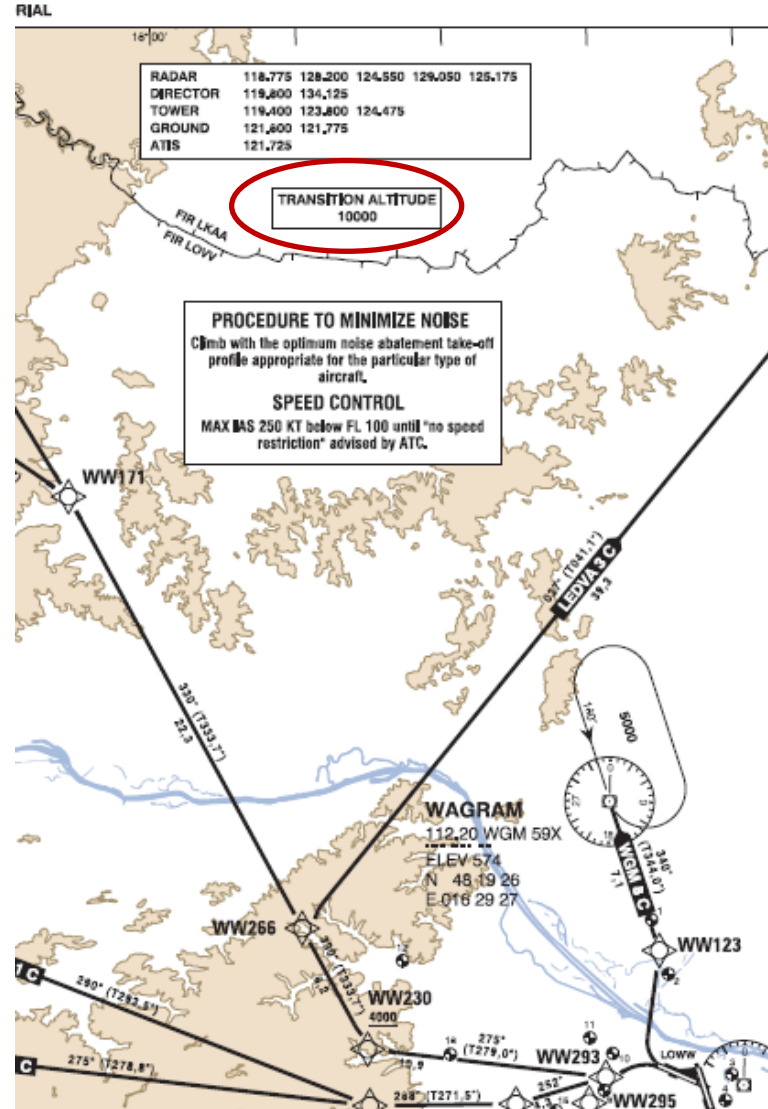


# Transition Altitude

## Vereinheitlichung der Transition Altitude

- AIRAC **31 MAR 2016**
- Transition Altitude / Übergangshöhe 10.000ft MSL
- in gesamter FIR Wien
- Änderung aller AIP Charts





STANDARD DEPARTURE CHART - INSTRUMENT (SID) - ICAO

# Altimeter Setting Areas

Das lokale QNH von LOXZ ist während der Dienstzeit der Mil-Flugleitung anzuwenden. (Über ATIS abrufbar; alternativ bei FIC Wien oder benachbarter ATC-Units erfragbar)

**Richtig: ATIS 132, 525 !**

ASA ZELTWEG\*  
LOXZ  
ATIS 132,325 MHz  
FIC 124,400 MHz

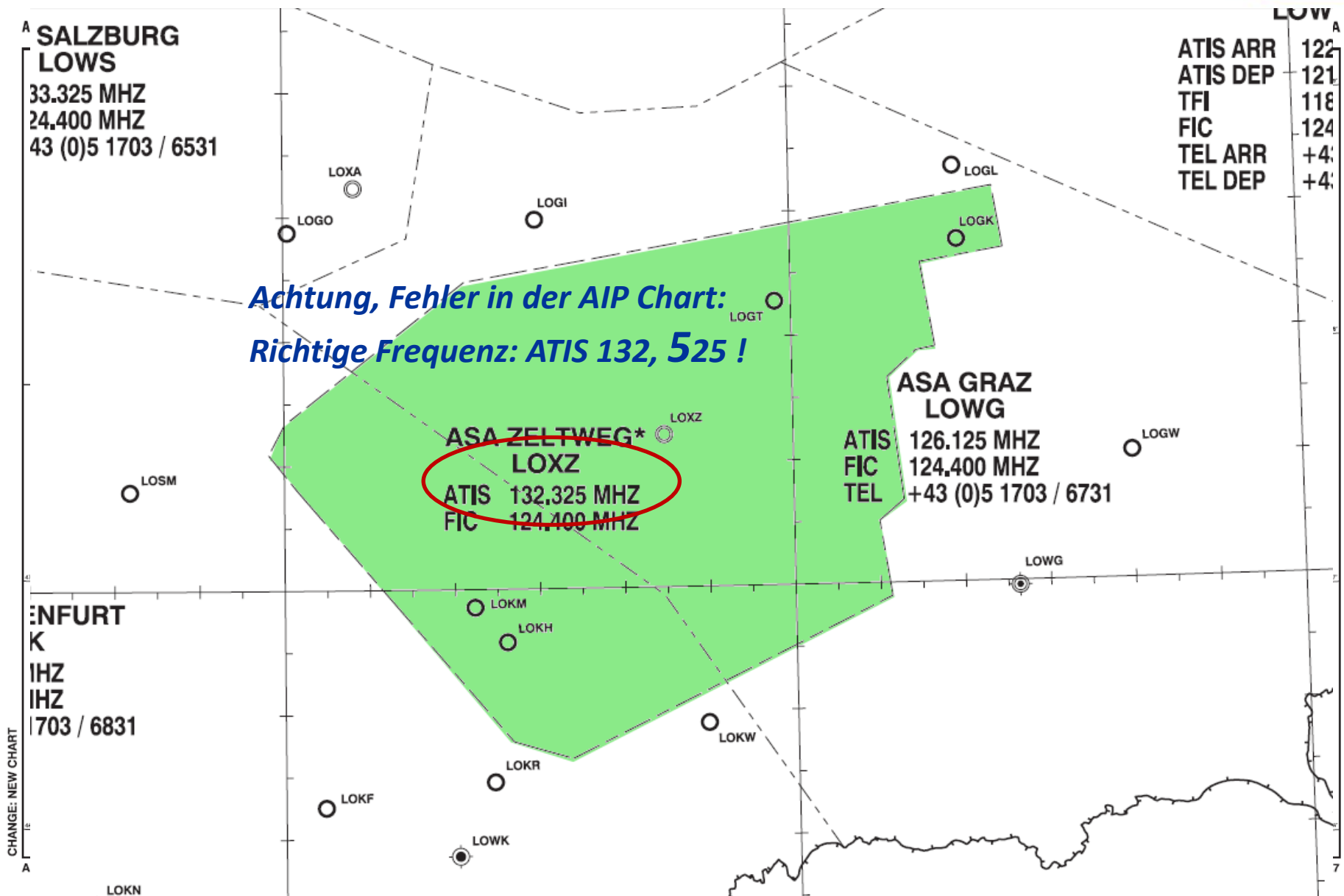
ASA GRAZ  
LOWG  
ATIS 126.125 MHz  
FIC 124,400 MHz  
TEL +43 (0)5 1703 / 6731

LOW A  
ATIS ARR 122  
ATIS DEP 121  
TFI 118  
FIC 124  
TEL ARR +4:  
TEL DEP +4:

## Öffnungszeiten „MTA Zeltweg 1“

- lt. AIP: Mo-Do 7:00-15:30 (6:00-14:30),  
Fr 7:00-11:30 (6:00-10:30),  
(ausgenommen gesetzliche Feiertage)
- lt. NOTAM: Dienstzeitverlängerungen, WE-Einsatzbereitschaft  
Events (Air-Race, GP Spielberg, ...), ...

# Altimeter Setting Areas



# Flugplanaufgabe

ATC Salzburg **ersucht** für Abflug bzw. Landung in LOWS einen Flugplan vorab über Home-Selfbriefing aufzugeben.

# VFR Lärminderungsverfahren

*(in Planung; Umsetzung im Jahr 2016; auf AIP Änderung bzw AIC achten):*

- ▶ Überarbeitung der Strecke AINRING – TEISENDORF (geplant statt AINRING → SCHAIDING)
- ▶ Überarbeitung der Strecke GRÖDIG – HALLEIN
- ▶ Einrichtung von AVOIDING AREAs
- ▶ AIC mit „Zoom Karten“ und genauen Erläuterungen als Ergänzung zu den VFR Verfahren in der AIP
- ▶ Allgemein wird ersucht, die Strecken so abzufliegen, dass über weniger besiedeltes Gebiet geflogen wird!

## Strecke AINRING ( SCHAIDING) – TEISENDORF (in Planung; Umsetzung im Jahr 2016 - auf AIP Änderung bzw. AIC achten)

### ▶ Abflug RWY33

→ L-SI

→ Linkskurve Richtung Bundesstrasse 304

→ dort südlich der Bundesstrasse 304 über Baggersee zum  
Kreisverkehr „Globus Einkaufsmarkt“

(= Neuer Punkt **SCHAIDING**)

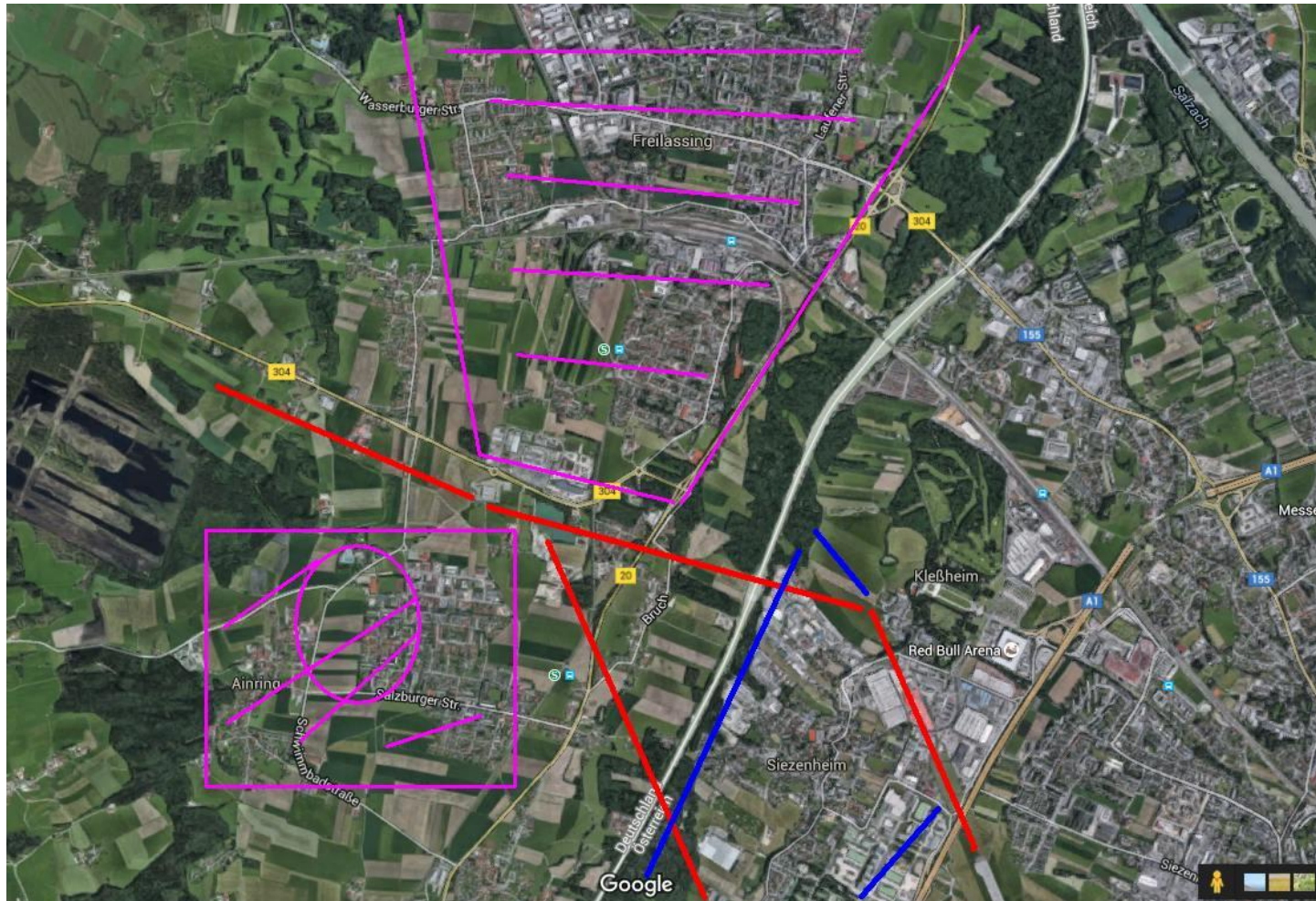
### ▶ Anflug RWY33

→ nach SCHAIDING rechts über wenig besiedeltes Gebiet

→ Schwarzenbergkaserne in die Platzrunde westlich Airport



# Strecke AINRING ( SCHAIDING) – TEISENDORF (Arbeitskarte / Draft – nicht für Navigation)



# Strecke GRÖDIG – HALLEIN

*(in Planung; Umsetzung im Jahr 2016 - auf AIP Änderung bzw. AIC achten)*

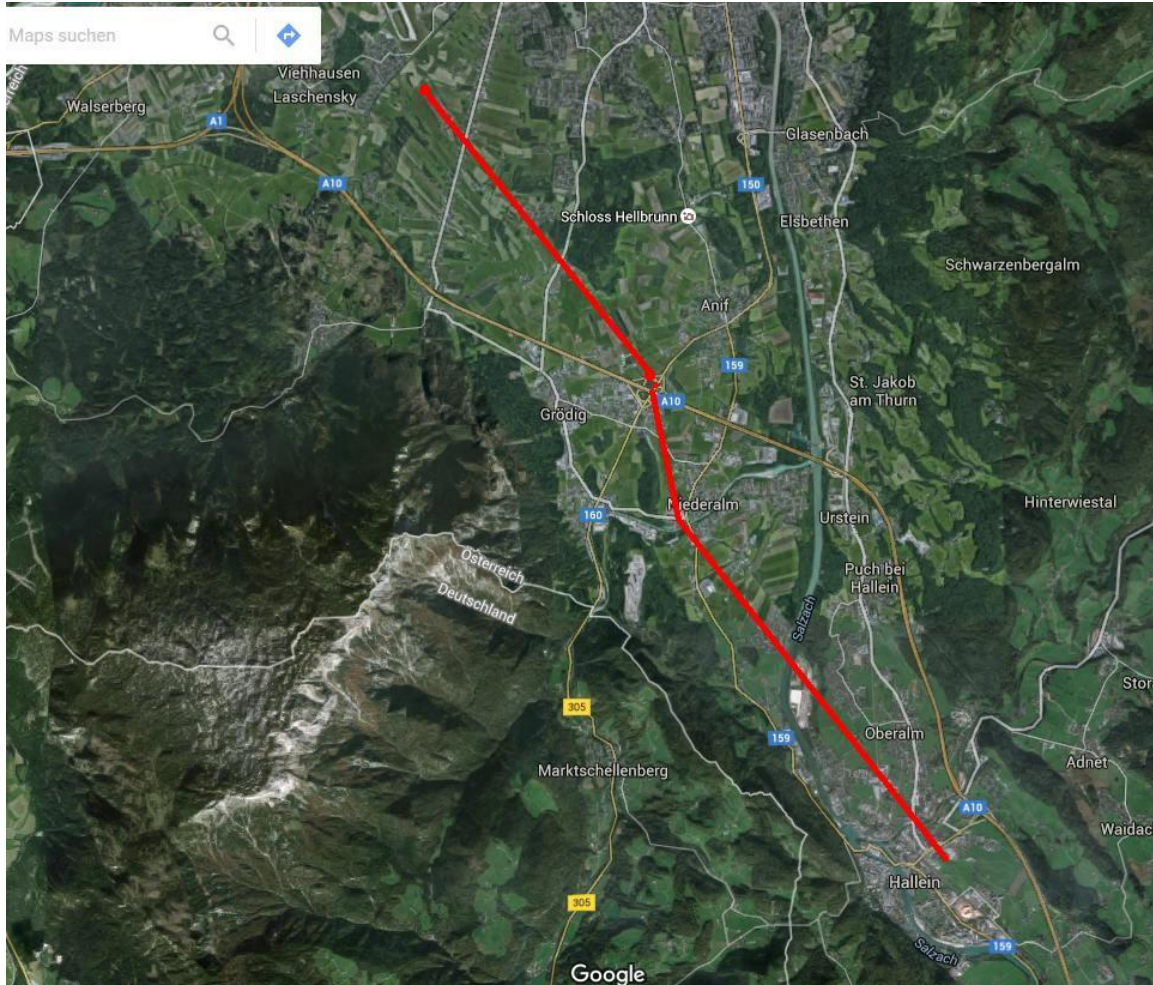
## ▶ Abflug RWY15/33

→ östlich Autobahn zur Autobahnabfahrt  
Salzburg Süd/Grödig  
(= VFR Punkt **GRÖDIG**)

→ dort weiter, westlich Niederalm und über ehem.  
Binder-Werk Richtung Interspar Hallein (östlich Bahnhof  
Hallein!)  
(= VFR Punkt **HALLEIN**)

# Strecke GRÖDIG – HALLEIN

*(Arbeitskarte / Draft – nicht für Navigation)*



# Vielen Dank für Ihre Aufmerksamkeit

